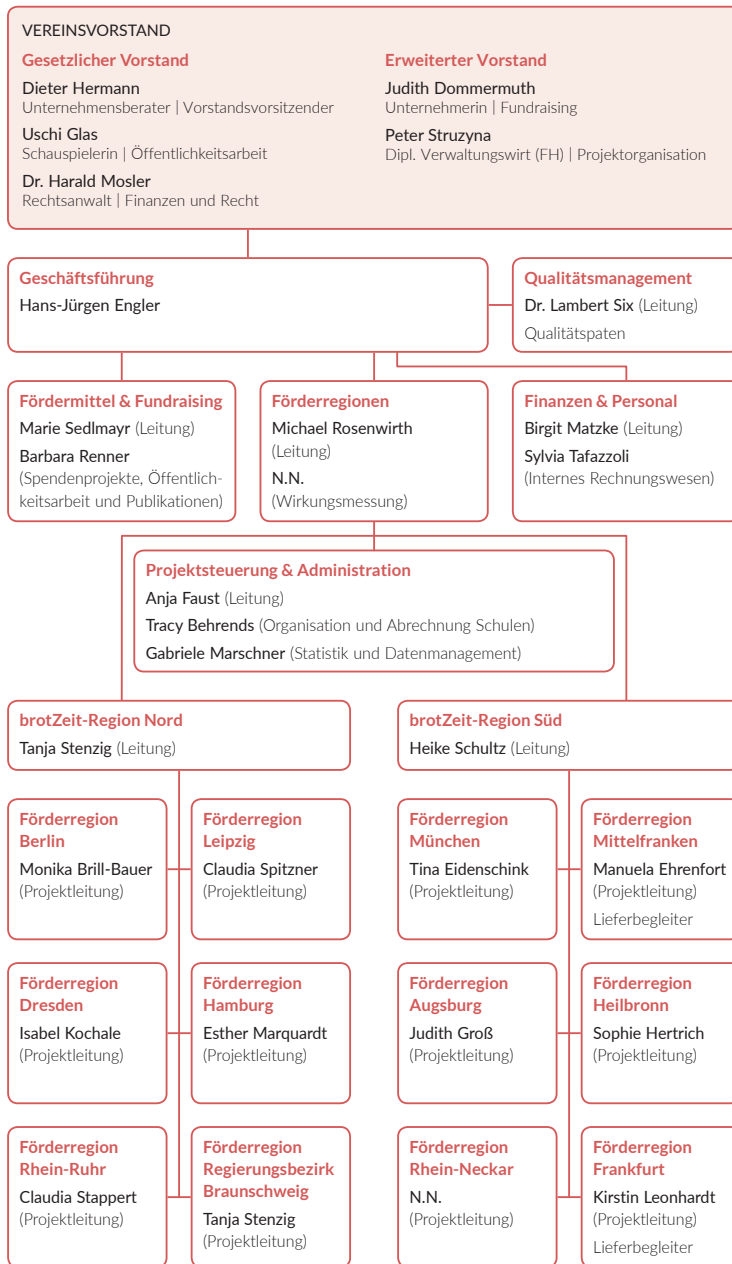


6. Personalstruktur

VEREINSORGANISATION

(Stand März 2020)



Stellenplan	Personen	Stellen	Kosten
Geschäftsstelle			
Vollzeit	5	5,00	
Teilzeit	5	2,18	
Gesamtkosten	10	7,18	498.556,16 €
Förderregionen			
Projekt- / Regionalleitungen (PL/RL)*	11	7,80	384.941,56 €
Qualitätspaten**	8		34.395,41 €
Fahrer und Lieferbegleiter**	11		69.498,47 €
Gesamtkosten	30		488.835,44 €

Fallzahlen 2019

- 1.483 aktive Senioren gesamt (inkl. Schach)
- 194.112,25 ehrenamtlich erbrachte Stunden 2019
- 1.323.928,70 Euro gezahlte ehrenamtliche Aufwandsentschädigungen (§ 3 Nr. 26 EStg)

1.168.415,05 seit Vereinsgründung erbrachte ehrenamtliche Stunden, davon

- 1.026.969,85 für das Frühstück
- 141.445,20 für Zeitprojekte